

# PROJECT LINK

VAZENPROJEKT  
VAN KERAMIST  
**OLAV**  
**SLINGERLAND**

Slingerland heeft diverse ontwerpers en kunstenaars gevraagd een blanco vaas van zijn hand te bewerken en/of te decoreren. Hij ziet de vaas als een verbinding tussen de deelnemers, hun visie en hun discipline. En als een zoektocht naar mogelijkheden tot samenwerking waarbij men gebruik maakt van elkaars diensten, om uiteindelijk ieder tot juist heel eigen producten en objecten te komen.

2 0 0 4



# OLAV SLINGERLAND

Vanuit de opleiding tot industrieel ontwerper is Slingerland enthousiast geworden voor het kleinschalige gieten van keramiek. Het gietproces is een werkwijze tussen het industriële en ambachtelijke in. Door dit procédé, dat hij zelf helemaal kan uitvoeren, is hij in staat kleine series werk te ontwikkelen en tegelijk een heel persoonlijk eigen handschrift neer te zetten. Zo ontstaan gebruiksvoorwerpen en objecten die met de hand zijn gemaakt, precies zoals de ontwerper heeft bedoeld. Mensen, reacties en verhalen van mensen, en beelden die mensen kunnen verrassen, verstillen of blij maken vormen voor Slingeland de basis.

PROJECT **LINK** 2004



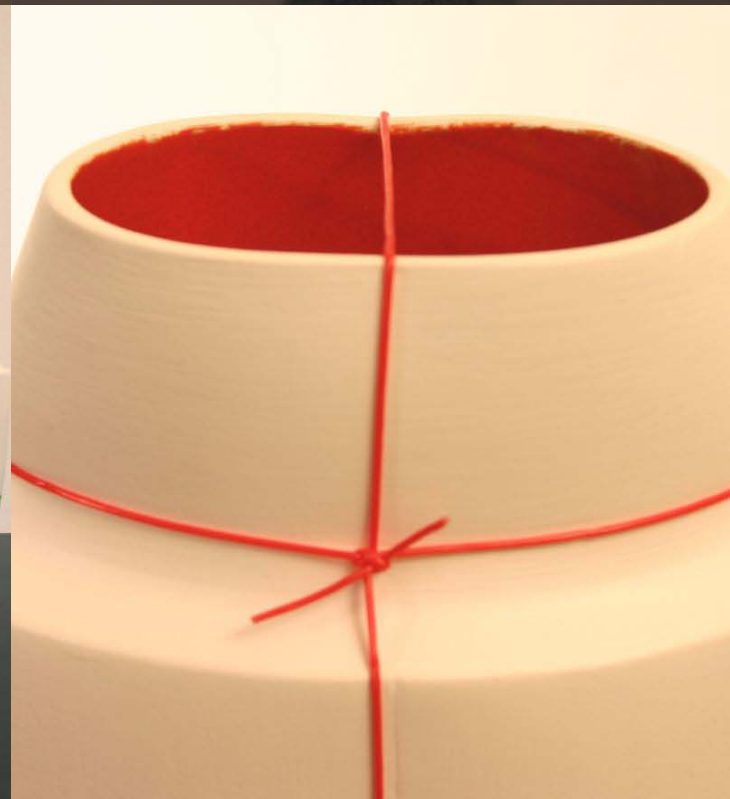
# DEELNEMERS AAN HET VAZENPROJEKT "LINK" ZIJN:

-  **Christel Verhoeven** (concept, ontwerp, textiel)
-  **Bas Koch** (floraal ontwerper)
-  **Marcel Sloots** (Volle kracht, grafisch ontwerper)
-  **Leonne Cuppen, Kees Heurkens en Eduard Sweep**  
(Ontwerpersgroep Yksi, meubels, interieur)
-  **Charles van Otterdijk** (beeldend kunstenaar, installaties, objecten)
-  **Gerard van Weerd** (schilder, beeldend kunstenaar)
-  **Stef de Leuw** (SDL produkties, glas en keramische decoratie)
-  **Wim Slingerland** (grafisch ontwerper)
-  **Simone van Bakel** (vormgever, keramiek, glas, brons)
-  **Anton Sauve** (schaapsherder)
-  **Mirella Sahetapy** (concept, styling, fotografie)
-  **Caroline de Brouwer** (kunstschilder/grafisch ontwerper)
-  **Patrick Vissers** (Loods 5 ontwerpers, meubels, interieur)
-  **Daniel White** (ontwerper)



# CHRISTEL VERHOEVEN

concept, ontwerp, textiel

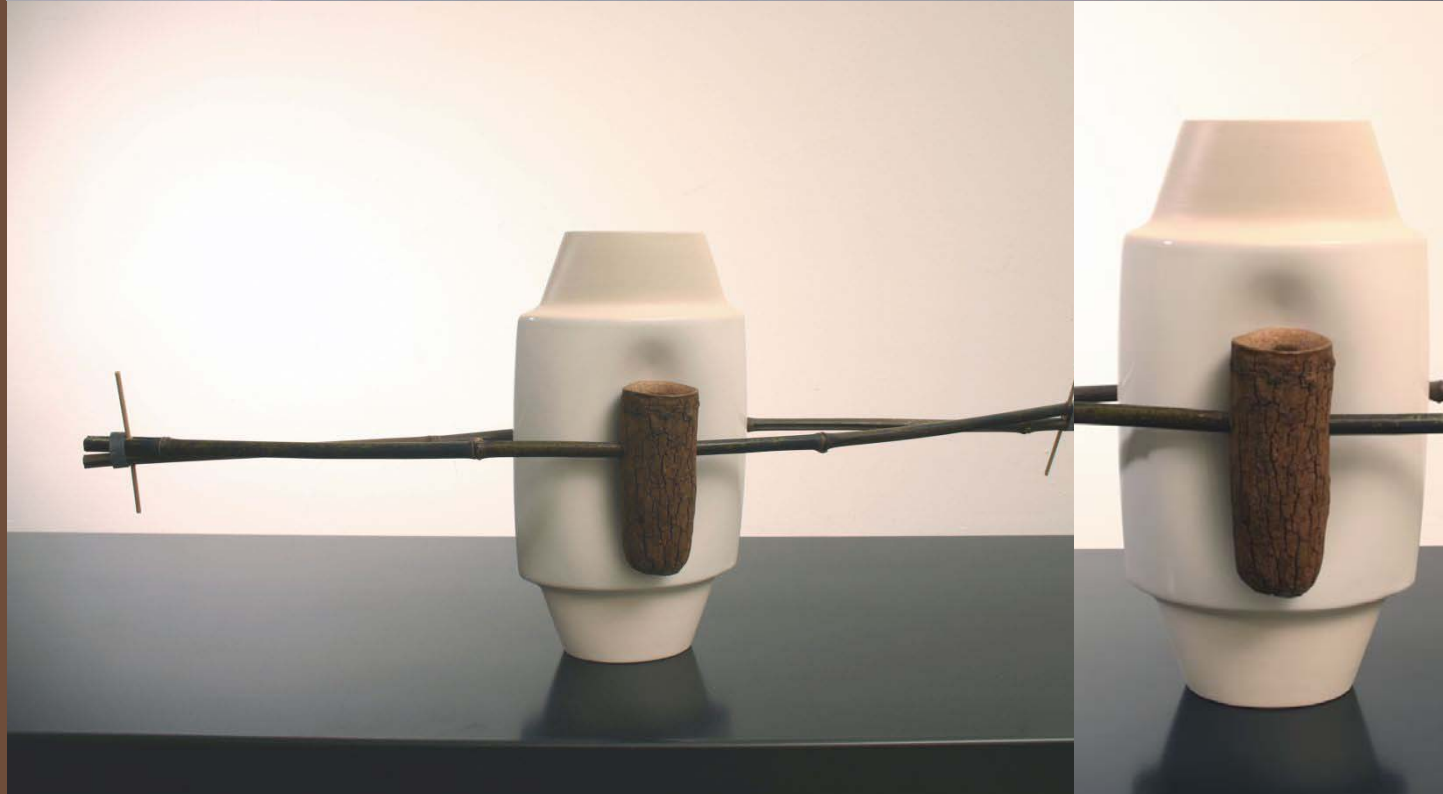
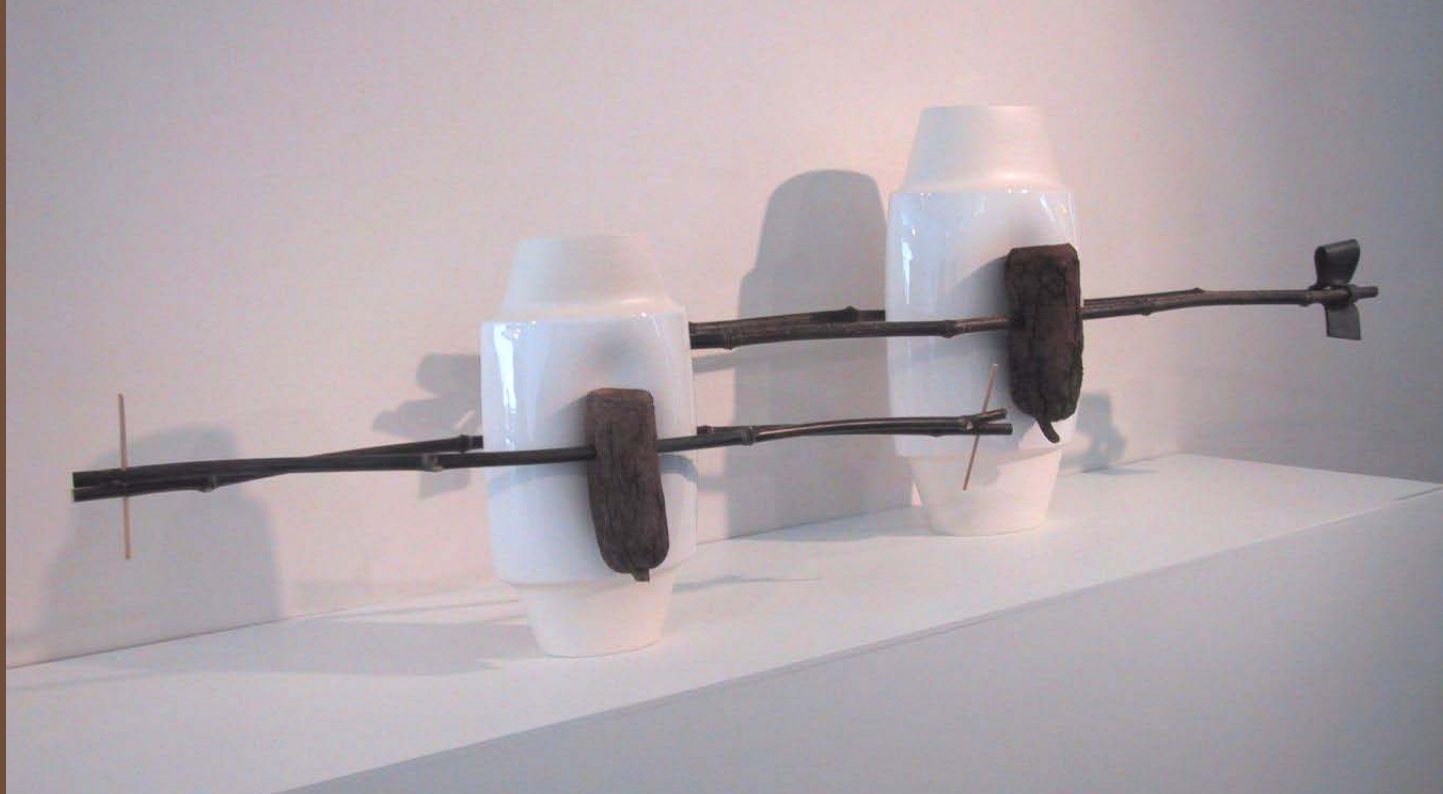


TERUG NAAR DEELNEMERSLIJST



# BAS KOCH

floraal ontwerper



TERUG NAAR DEELNEMERSLIJST



# MARCEL SLOOTS

Volle kracht, grafisch ontwerper



TERUG NAAR DEELNEMERSLIJST



LEONNE  
CUPPEN

KEES  
HEURKENS

EDUARD  
SWEEP

Ontwerpersgroep Yksi, meubels,  
interieur

TERUG NAAR DEELNEMERSLIJST



# CHARLES VAN OTTERDIJK

beeldend kunstenaar, installaties,  
objecten



TERUG NAAR DEELNEMERSLIJST





# GERARD VAN WEERD

schilder, beeldend kunstenaar



TERUG NAAR DEELNEMERSLIJST



# STEF DE LEUW

SDL produkties, glas en  
keramische decoratie



TERUG NAAR DEELNEMERSLIJST



# WIM SLINGERLAND

grafisch ontwerper



TERUG NAAR DEELNEMERSLIJST



# SIMONE VAN BAKEL

vormgever, keramiek, glas, brons



TERUG NAAR DEELNEMERSLIJST



# ANTON SAUVÉ

schaapsherder

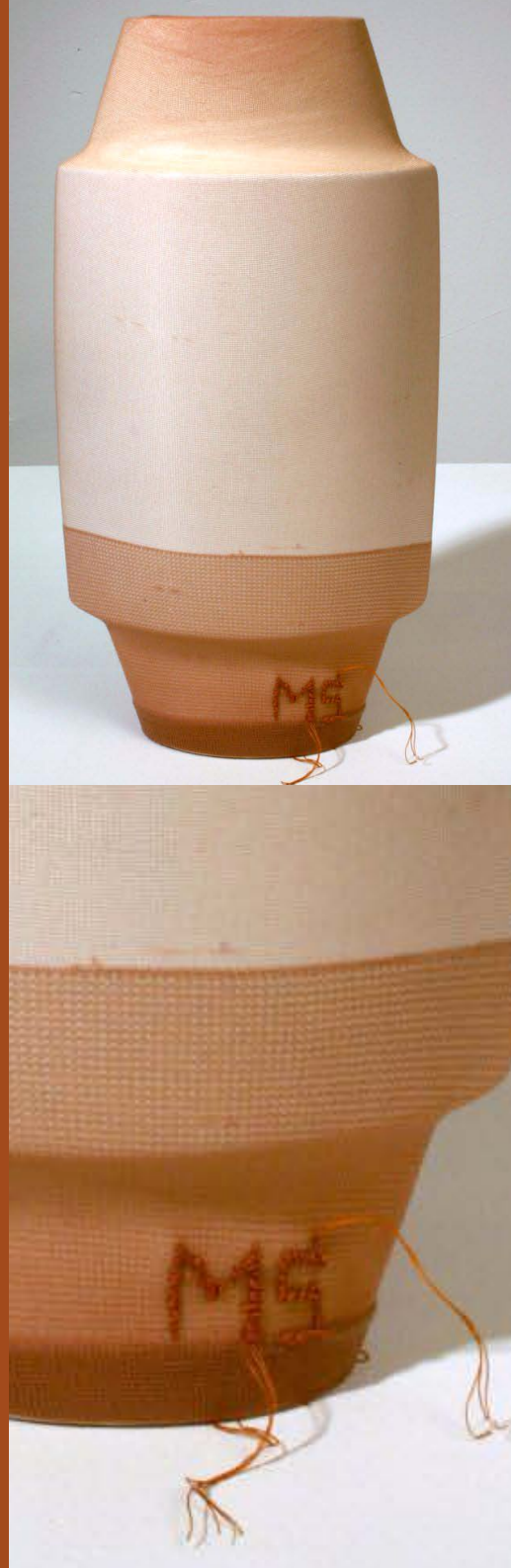
De vaas is hier op 24 maart 2004 door Anton Sauv  als bijdrage aan het projekt Link begraven. Ik vind het fascinerend dat zich op deze plaats ongeschonden restanten uit de oudheid bevinden. En dat deze plaats, goed beschermd, voor een later ontdekking door archeologen van de toekomst blijft liggen. Daar wil ik mijn "vaasje" aan bijdragen.

TERUG NAAR DEELNEMERSLIJST



# MIRELLA SAHETAPY

concept, styling, fotografie



TERUG NAAR DEELNEMERSLIJST



# CAROLINE DE BROUWER

kunstschilder/grafisch ontwerper



TERUG NAAR DEELNEMERSLIJST



# PATRICK VISSERS

Loods 5 ontwerpers, meubels,  
interieur



TERUG NAAR DEELNEMERSLIJST





# DANIEL WHITE

ontwerper



TERUG NAAR DEELNEMERSLIJST

